

PROJEKTBESCHREIBUNG zum „Lingener Modell“

Berufsfeld: Farbtechnik und Raumgestaltung	Projektthema: SAMMELMAPPE	Dauer: 36 Stunden Klasse: 9
--	-------------------------------------	--------------------------------

Welche Fragen werden durch das Projekt beantwortet?

- Sind Voraussetzungen für das Berufsfeld erforderlich?
- Sind gesundheitliche Aspekte zu beachten?
- Welche Ausbildungsmöglichkeiten habe ich?
- Welche Weiterbildungsmöglichkeiten werden mir angeboten?

Welche Materialien, Werkzeuge und Unterlagen sind von den Schüler/innen mitzubringen?

Arbeitskleidung: altes Hemd, alte Bluse oder altes T-Shirt
Zeichenmaterial: Zirkel, Geo-Dreieck, Lineal, Bleistift, Buntstifte, Radiergummi

Welche Erwartungen und Vorkenntnisse stellt das Projekt an die Schüler/innen?

KEINE

Welche Kosten entstehen für die Schüler/innen?

Materialkosten: 10,-€

Wo findet das Projekt statt?

BBS Lingen - Gewerbliche Fachrichtungen -
Abteilung Farbtechnik und Raumgestaltung
Werkstatt Raum 331

Arbeitsplanung

1. Arbeitsvorbereitung:

- Vorstellen des Projektes
- Bereitstellung und Erklärung der Werkzeuge und des Materials

In der Fachgruppe Farbtechnik und Raumgestaltung werden fast alle Materialien ohne Lösemittelanteil eingesetzt, um die Umwelt, das Abwasser und die Gesundheit zu entlasten und zu schonen.

An den Praxistagen sind nur lösemittelfreie Materialien im Einsatz. Auf weitere umweltschonende Arbeitsmittel und Einrichtungen wird im Verlauf der Praxistage hingewiesen

- Erklärung der Arbeitsabläufe

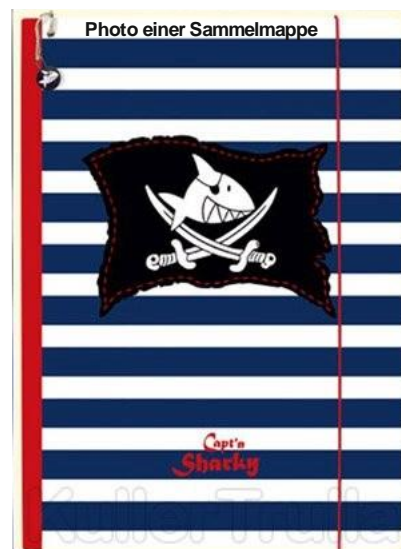
2. Projektdurchführung:

- Herstellen einer Sammelmappe

Photo einer Sammelmappe



Photo einer Sammelmappe

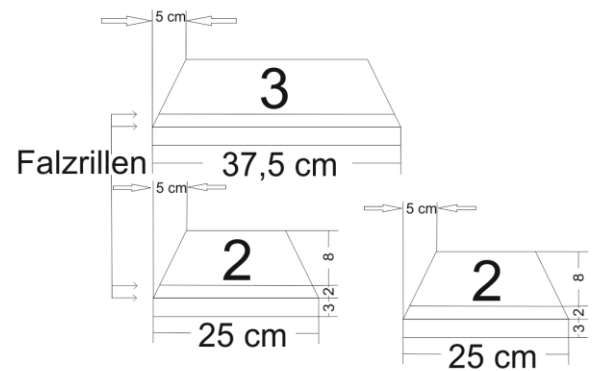
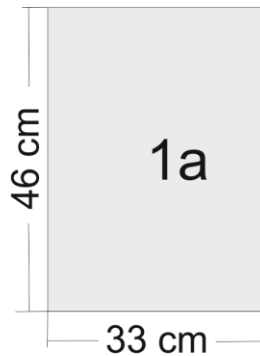
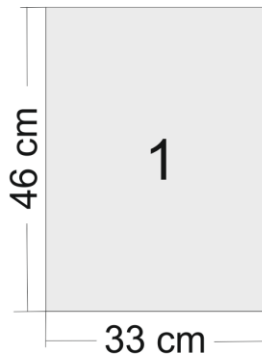
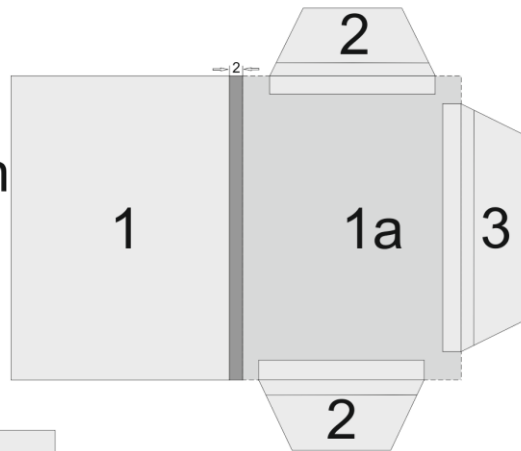


Arbeitsblatt Sammelmappe- Schneiden, Falzen, Kleben

Name: _____

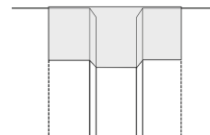
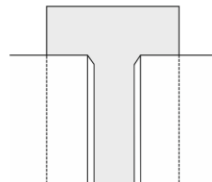
Datum: _____

- 1 Mappendeckel
- 1a Mappenrücken
- 2 Laschen
- 3 Lasche



Arbeitsplan

1. Kleben Sie das Textilklebeband 0,6 cm auf beide Teile des Mappendeckels!
Das Band muss an jeder Seite 1,5 cm länger als der Mappendeckel sein.
2. Kleben Sie das Textilband an den beiden Seiten nach innen!



3. Setzen Sie einen weiteren Streifen des Textilklebebandes, das oben kürzer ist als der Mappendeckel, von innen gegen!

3. Projektauswertung:

- Beurteilung der Arbeiten

4. Aufräumen des Arbeitsplatzes:

- Hinweis auf die Werkstoffpflege
- Werkzeuge säubern und pflegen
- Aufräumen und säubern des Arbeitsplatzes und der Werkstatt