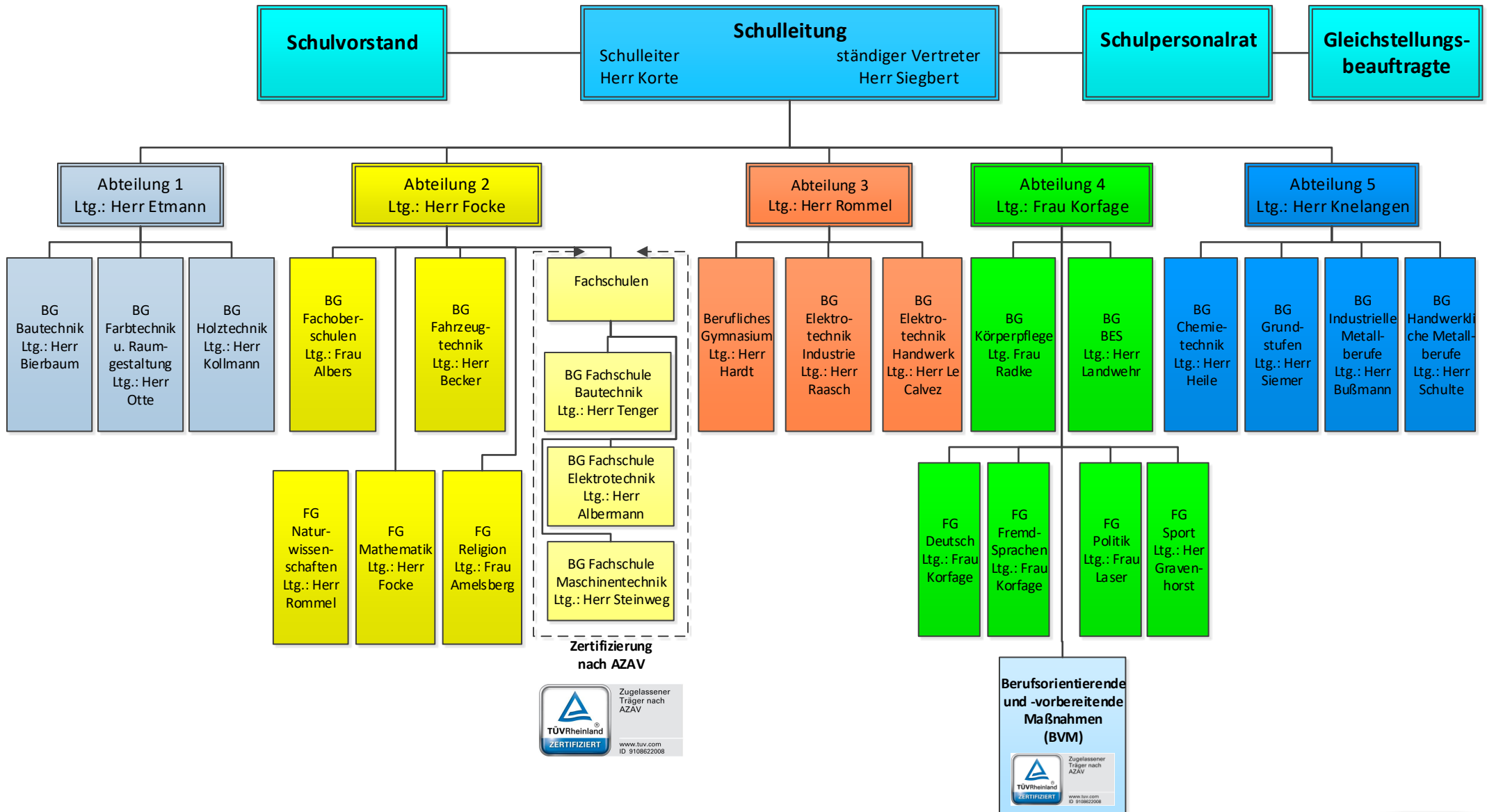


Berufsbildende Schulen Lingen Technik und Gestaltung

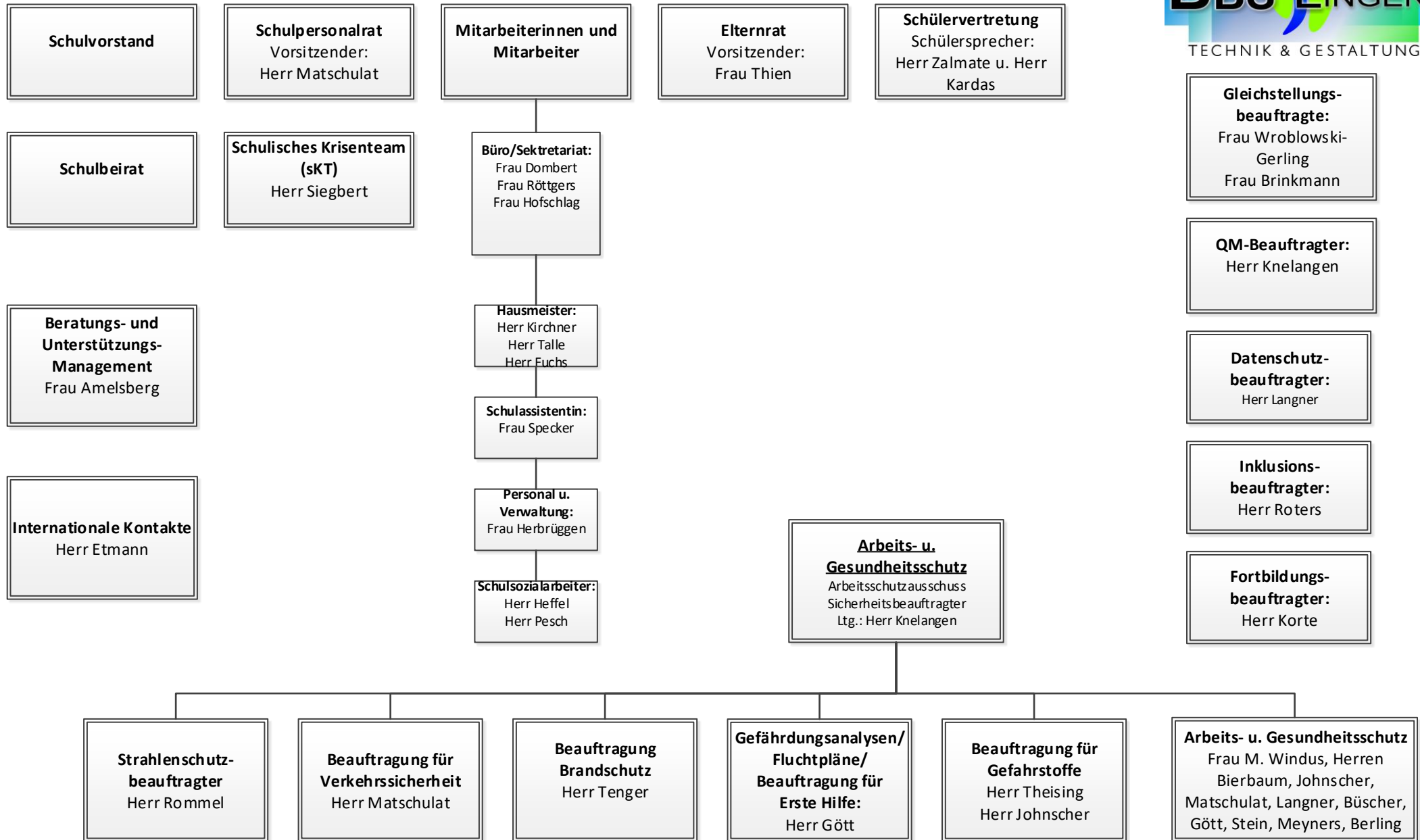
Organisationsplan

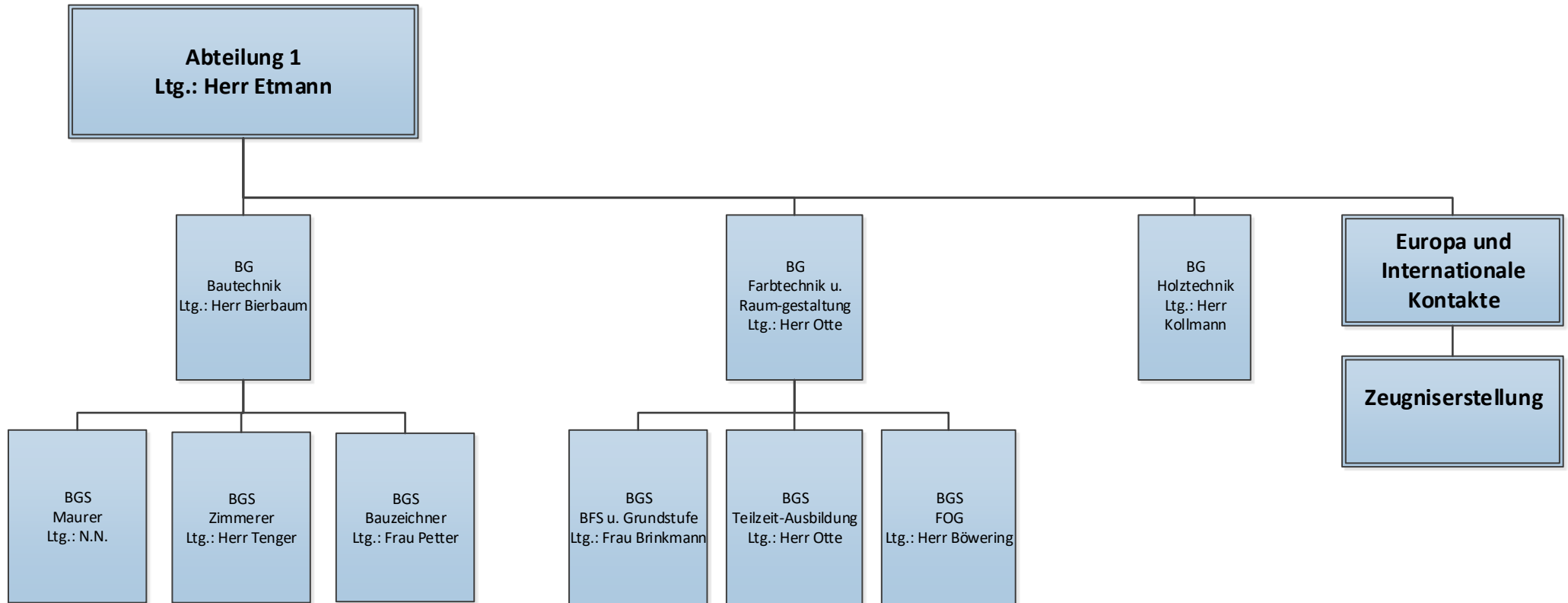
Stand: 22.12.2021

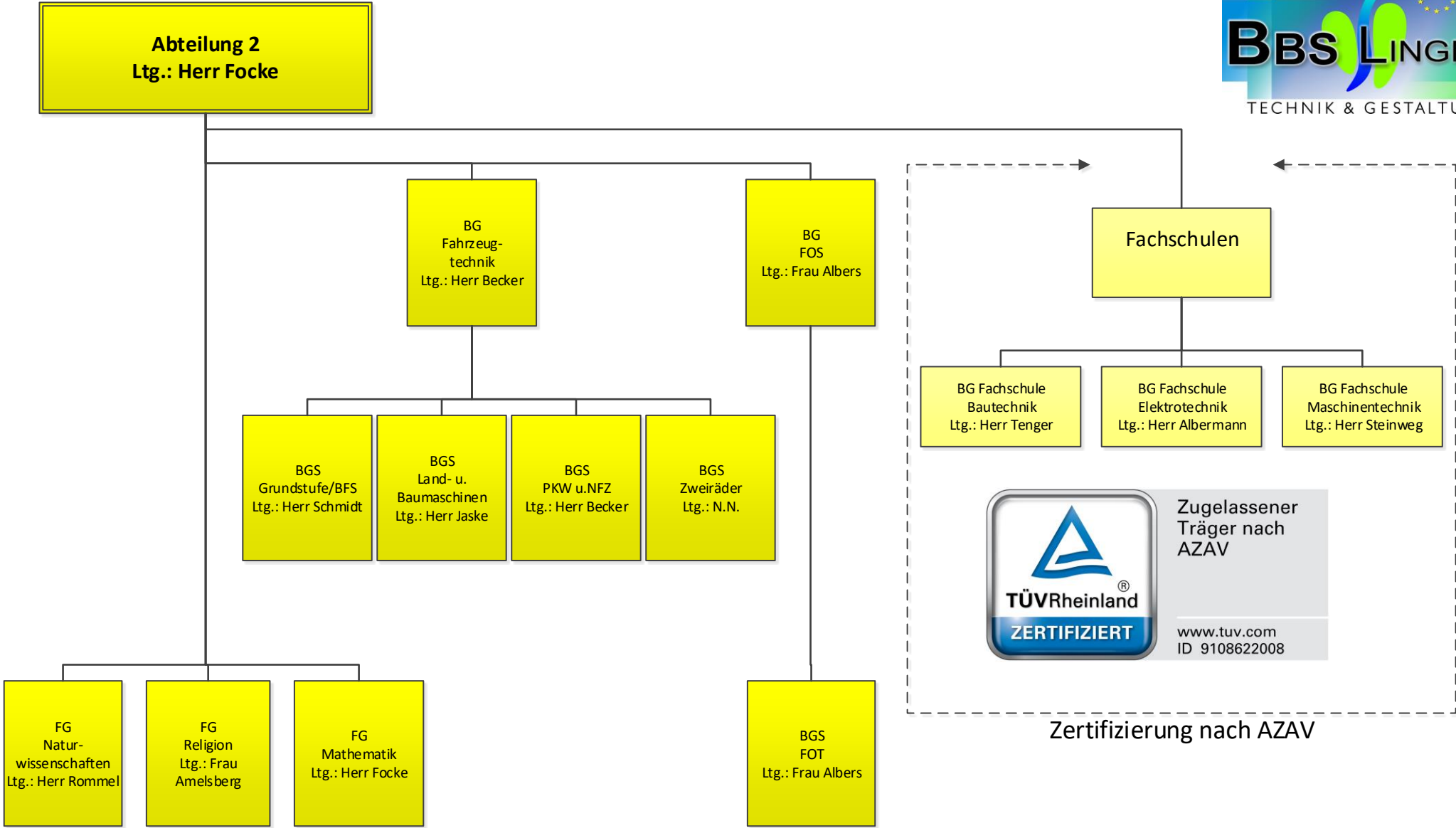


Legende: BG = Bildungsgang BGS = Bildungsgangsschwerpunkt FG = Fachgruppe FOS = Fachoberschule FS = Fachschule BES = Berufseinstiegschule
 BITA = Informationstechnische(r) Assistent(in) SL = Schulleitung Ltg. = Leitung

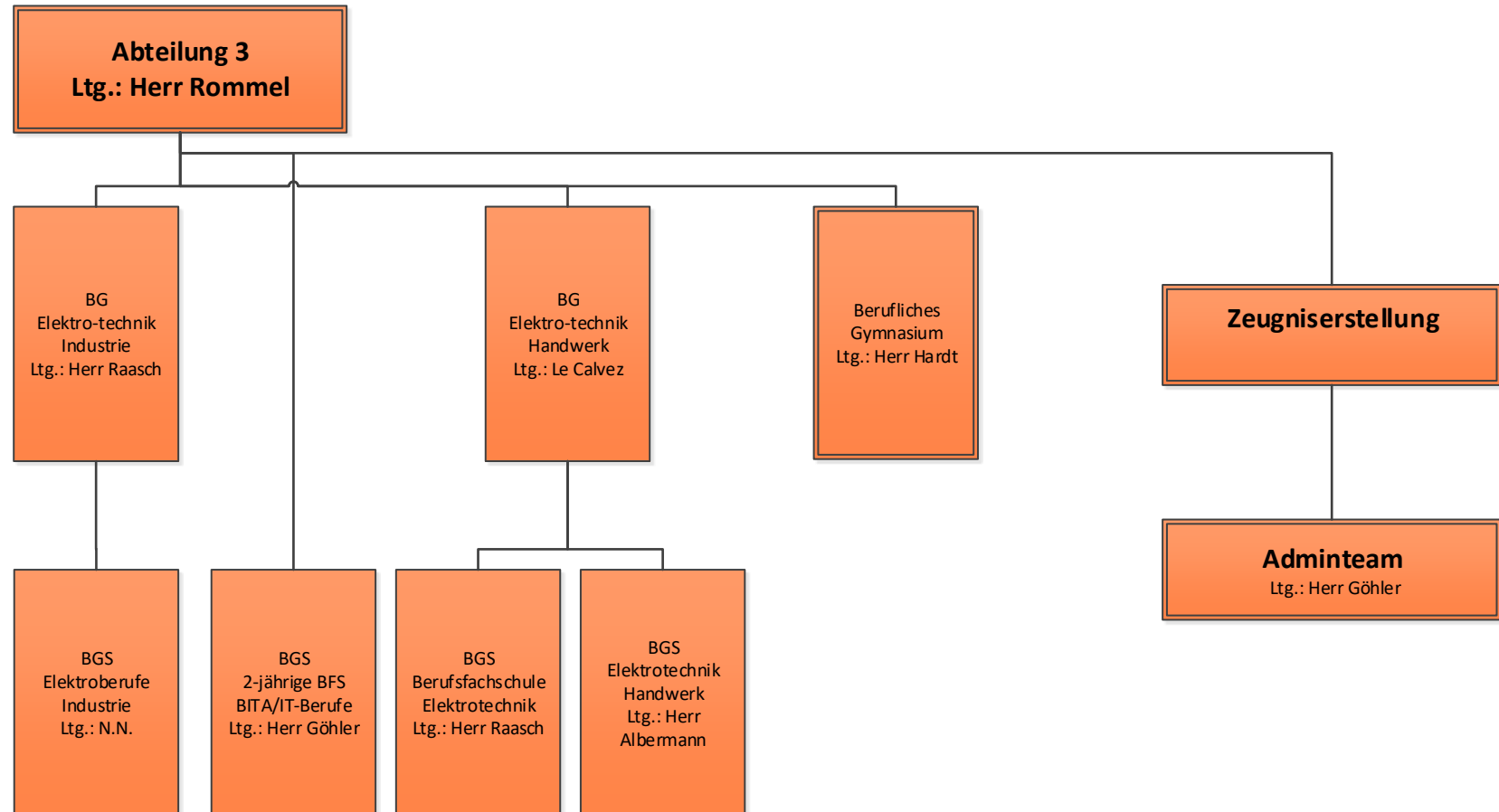
Gremien und Serviceteams

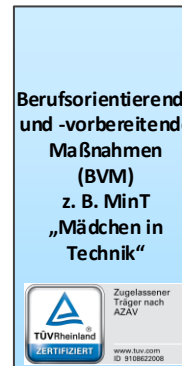
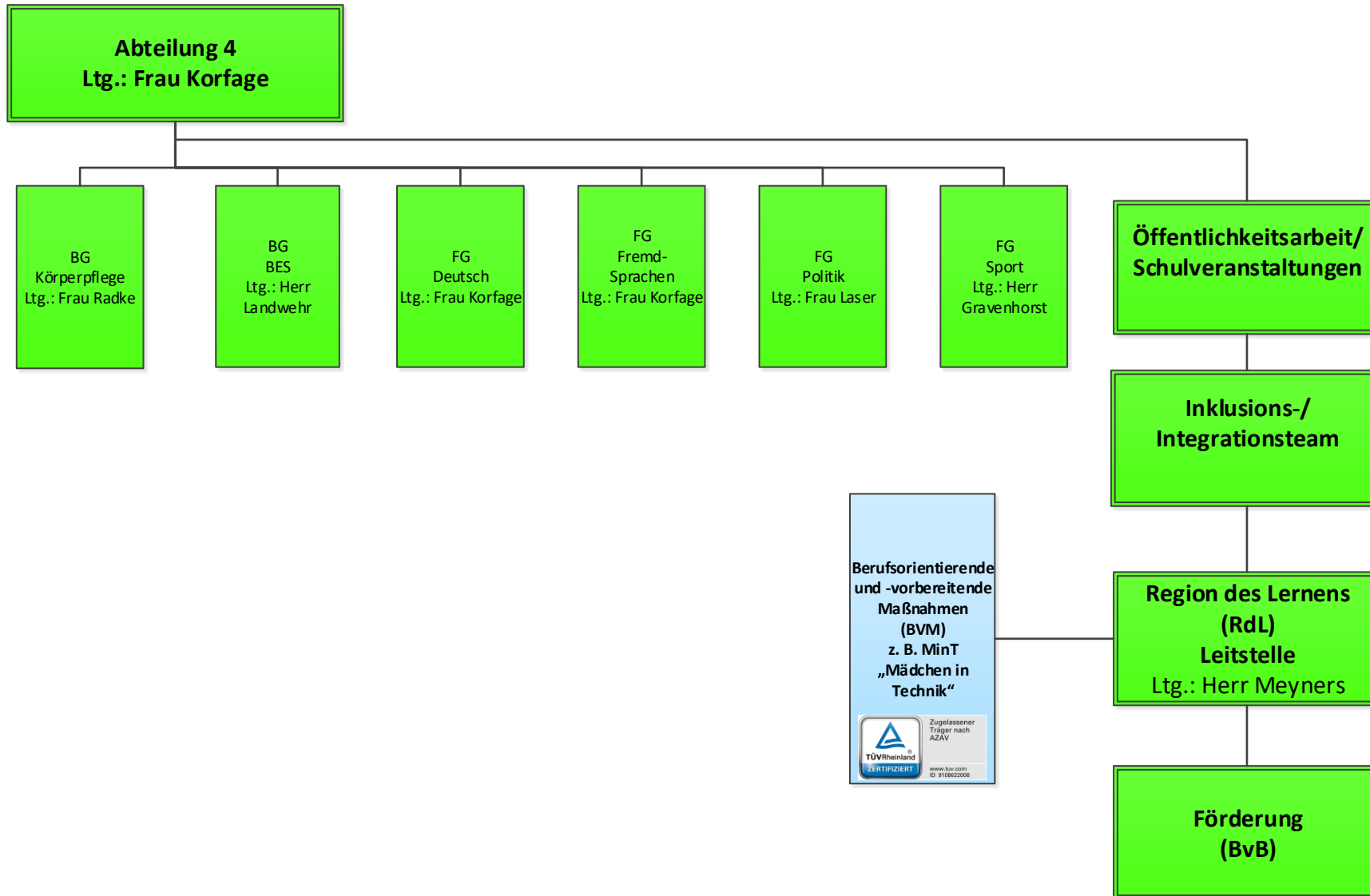




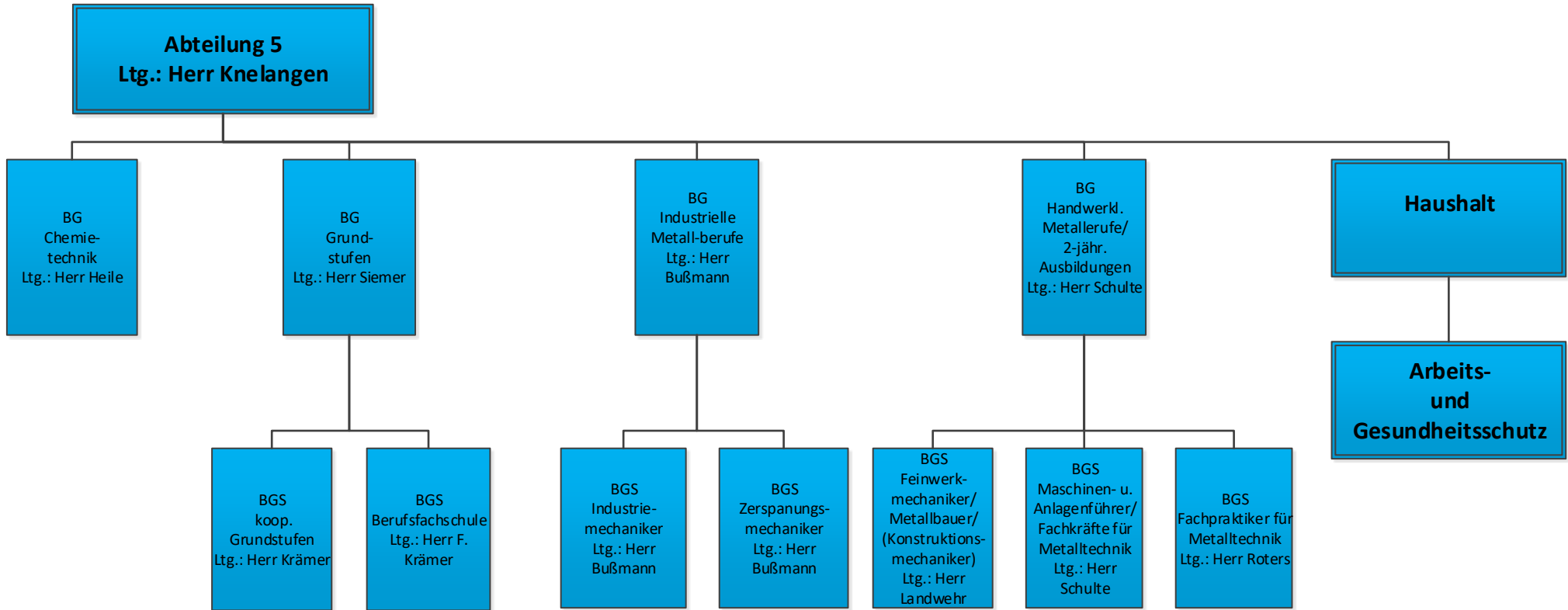


Legende: BG = Bildungsgang BGS = Bildunggangsschwerpunkt FG = Fachgruppe FOS = Fachoberschule FS = Fachschule BES = Berufseinstiegschule
 BITA = Informationstechnische(r) Assistent(in) SL = Schulleitung Ltg. = Leitung





Legende: BG = Bildungsgang BGS = Bildungsgangschwerpunkt FG = Fachgruppe FOS = Fachoberschule FS = Fachschule BES = Berufseinstiegschule
 BITA = Informationstechnische(r) Assistent(in) SL = Schulleitung Ltg. = Leitung



Legende: BG = Bildungsgang BGS = Bildungsgangsschwerpunkt FG = Fachgruppe FOS = Fachoberschule FS = Fachschule BES = Berufseinstiegschule
 BITA = Informationstechnische(r) Assistent(in) SL = Schulleitung Ltg. = Leitung