

Berufsbildende Schulen Lingen Technik und Gestaltung

Organisationsplan

Stand: 27.03.2026



Schulvorstand

Schulleitung
 Schulleiter
 Herr Korte
 ständiger Vertreter
 Herr Siegbert

Schulpersonalrat

Gleichstellungsbeauftragte

Abteilung 1
 Ltg.: Herr Steinweg

Abteilung 2
 Ltg.: Herr Focke

Abteilung 3
 Ltg.: Herr Rommel

Abteilung 4
 Ltg.: Frau Korfage

Abteilung 5
 Ltg.: Herr Hardt

Fachoberschulen
 Technik
 Gestaltung
 Ltg.: Frau Albers

FG
 Deutsch
 Ltg.: Herr Schillmüller

BG
 Fahrzeug-
 technik
 Ltg.: Herr Becker

Fachschulen
 Bautechnik
 Ltg. Herr Tenger
 Elektrotechnik
 Ltg.: Herr Albermann
 Maschinenteknik
 Ltg.: Herr Scholz

BG
 Elektrotechnik
 Industrie
 Ltg.: Herr Raasch

FG
 Natur-
 wissenschaften
 Ltg.: Herr Rommel

BG
 Körperpflege
 Ltg.: Frau Radke

BG
 BES
 Ltg.: Frau Pellmann

**Berufliches
 Gymnasium**
 Ltg.: Frau Albers

BG
 Grund-
 stufen
 Ltg.: Herr Krämer

FG
 Fremdsprachen
 Ltg.: Herr Schillmüller

FG
 Politik
 Ltg.: Frau Laser

BG
 Holztechnik
 Ltg.: Herr Kollmann

BG
 Elektrotechnik
 Handwerk
 Ltg.: Le Calvez

**Haushalt
 (Schulträger)**

Region des
 Lernens (RdL)
 Leitstelle
 Ltg.: Herr Meyners

BG
 BES-
 Sprachförderung
 Ltg.: Frau Schievink

BG
 Industrielle
 Metallberufe
 Ltg.: Herr Bußmann

BG
 Handwerkl.
 Metallberufe/
 2-jähr.
 Ausbildungen
 Ltg.: Herr Schulte

FG
 Sport
 Ltg.: Herr Steinweg

FG
 Religion/Werte u.
 Normen
 Ltg.: Frau Amelsberg

BG
 Bautechnik
 Ltg.: Herr Bierbaum

BG
 Farbtechnik u.
 Raumgestaltung
 Ltg.: Herr Otte

Informations-
 technik
 Ltg.: Herr Göhler

**Bauvorhaben
 (Schulträger)**

BG
 Chemie-
 technik
 Ltg.: Herr Heile

FG
 Mathematik
 Ltg.: Herr Hardt

Legende: BG = Bildungsgang BGS = Bildungsgangsschwerpunkt FG = Fachgruppe FOS = Fachoberschule FS = Fachschule BES = Berufseinstiegsschule
 BITA = Informationstechnische(r) Assistent(in) SL = Schulleitung Ltg. = Leitung BvB = Berufsvorbereitender Bereich



Gremien



Schulvorstand

Schulbeirat

Schulpersonalrat
Vorsitzende:
Frau Amelsberg

**Gleichstellungs-
beauftragte:**
Frau Wroblowski-Gerling
Frau Brinkmann

Schülervvertretung
Schülersprecherin:
Frau Raeth

Elternvertreter
Vorsitzender:
Herr Adolf

SV-Betreuung:
Frau Schimmöller
Herr Lammers

Mitarbeiterinnen und Mitarbeiter



Abteilung 1
 Ltg.: Herr Steinweg

BG
FOS
 Ltg.: Frau Albers

FG
 Deutsch
 Ltg.: Herr
 Schillmüller

FG
 Fremdsprachen
 Ltg.: Herr
 Schillmüller

FG
 Politik
 Ltg.: Frau Laser

FG
 Sport
 Ltg.: Herr
 Steinweg

FG
 Religion/Werte u.
 Normen
 Ltg.: Frau
 Amelsberg

**Digitalisierung/
 Medienentwicklung**
 (VR, AR, AI, KI, Industrie 4.0 etc.)

Öffentlichkeitsarbeit
 (Soziale Medien, Presse, Homepage
 etc.)

BGS
 FOG
 Ltg.: Frau
 Brinkmann

BGS
 FOT
 Ltg.: Frau Albers

Schulveranstaltungen
 (Projekte, Wettbewerbe,
 Nachhaltigkeit, Messen etc.)

**Europa und
 Internationale
 Kontakte**

Abteilung 2
Ltg.: Herr Focke

Fachschulen

BG Fachschule
 Bautechnik
 Ltg.: Herr Tenger

BG Fachschule
 Elektrotechnik
 Ltg.: Herr Albermann

BG Fachschule
 Maschinenteknik
 Ltg.: Herr Scholz

BG
 Fahrzeug-
 technik
 Ltg.: Herr Becker

BG
 Holztechnik
 Ltg.: Herr Kollmann

BG
 Bautechnik
 Ltg.: Herr Bierbaum

BG
 Farbtechnik u.
 Raumgestaltung
 Ltg.: Herr Otte

BG
 Elektrotechnik
 Industrie
 Ltg.: Herr Raasch

BG
 Elektrotechnik
 Handwerk
 Ltg.: Le Calvez

BGS
 Grundstufe/BFS
 Ltg.: Herr Schmidt

BGS
 Land- u.
 Baumaschinen
 Ltg.: Herr Jaske

BGS
 PKW u. NFZ
 Ltg.: Herr Becker

BGS
 Zweiräder
 Ltg.: Herr Schmidt

BGS
 Maurer
 Ltg.: Herr Bierbaum

BGS
 Zimmerer
 Ltg.: Herr Tenger

BGS
 Bauzeichner
 Ltg.: Frau Petter

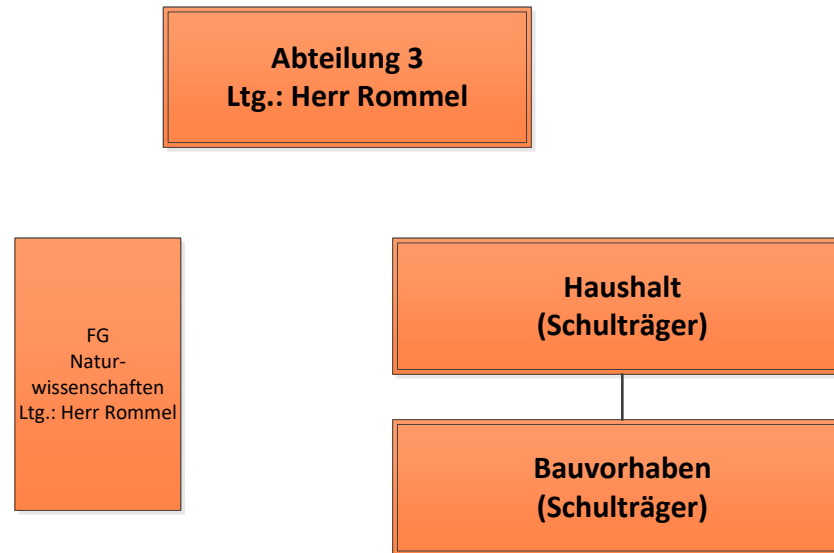
BGS
 BFS u. Grundstufe
 Ltg.: Frau Kliemt

BGS
 Teilzeit-Ausbildung
 Ltg.: Herr Otte

BGS
 Berufsfach-
 schule
 Elektrotechnik
 Ltg.: Herr Raasch

BGS
 Elektro-
 technik
 Handwerk
 Ltg.: Herr
 Albermann

BGS
 2-jährige BFS
 BITA/IT-
 Berufe
 Ltg.: Herr
 Göhler



Abteilung 4
Ltg.: Frau Korfage

BG
 BES
 Ltg.: Frau
 Pellmann

BG
 Körperpflege
 Ltg.: Frau Radke

**Region des Lernens
 (RdL)**
Leitstelle
 Ltg.: Herr Meyners

Inklusion

**Förderung
 (BvB, BBB, WfbM)**

BG
 BES-
 Sprachförderung
 Ltg.: Frau
 Schievink

Abteilung 5
Ltg.: Herr Hardt

Berufliches Gymnasium
 Ltg.: Frau Albers

BG
 Grundstufen
 Ltg.: Herr Krämer

BG
 Industrielle
 Metallberufe
 Ltg.: Herr
 Bußmann

BG
 Handwinkl.
 Metallberufe/
 2-jähr.
 Ausbildungen
 Ltg.: Herr Schulte

FG
 Mathematik
 Ltg.: Herr Hardt

BG
 Chemie-
 technik
 Ltg.: Herr Heile

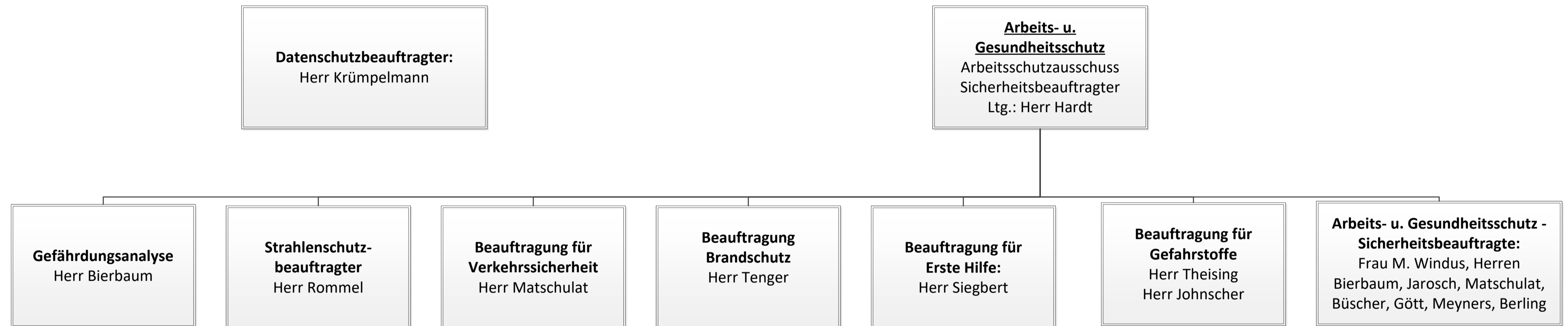
Zeugnisschreibung

**Arbeits-
 und
 Gesundheitsschutz**

BGS
 Feinwerk-
 mechaniker/
 Metallbauer/
 (Konstruktions-
 mechaniker)
 Ltg.: Herr Schulte

BGS
 Maschinen- u.
 Anlagenführer/
 Fachkräfte für
 Metalltechnik
 Ltg.: Herr
 Schulte

BGS
 Fachpraktiker für
 Metalltechnik
 Ltg.: Herr Roters



Beratung/Unterstützung/Sozialarbeit

